



SPEKTRUM

špecialista na poisťovacie riešenia

02 | 2007



**Vážení klienti
a spolupracovníci,**

vítam možnosť pri-
hovoriť sa Vám zo
stránok druhého – už
jesenného vydania ča-
sopisu QBE Spektrum.
V tomto čísle Vám opäť
v krátkosti prinášame
vybrané udalosti za
predchádzajúce ob-
dobie a prehľad našej

práce prostredníctvom čísel, informácií o poi-
sťných produktoch a bližšieho pohľadu na
ľudí, ktorí našu spoločnosť tvoria.

Už na základe výsledkov za prvých šesť me-
siacov tohto roka môžeme hovoriť o udržaní
nárastu hrubého predpísaného poistného vo
výške 26%, v porovnaní s rovnakým obdobím
minulého roka. Predstavíme Vám ďalších čle-
nov tímu QBE z Košíc, odborne zabezpeču-
júcich od risk manažmentu, cez underwriting,
metodiky, až po zaistenie, procesy týkajúce sa
poistenia priemyslu a podnikateľských rizík.

S niektorými z nich ste sa mali možnosť
stretnúť na Odbornej konferencii QBE pois-
ťovne. Podľa Vašich ohlasov zaznamenala
veľký úspech prednáška zástupcov Sloven-
skej obchodnej inšpekcie k poisteniu zodpo-
vednosti za škody spôsobenej vadným vý-
robkom, ale aj príspevky ďalších externých
prednášateľov z praxe. Všetkým sa chceme za
ich nesporný prínos k odbornej kvalite konfe-
rencie ešte raz poďakovať. Predpokladám,
že na tieto odborné prezentácie nadviažeme
aj v budúcnosti zorganizovaním podobného
podujatia. Preto prijímame už teraz Vaše ná-
pady a návrhy na témy a program, ktoré by
mohli priniesť novú a detailnejší pohľad na
poisťné produkty s ktorými sa bežne pri našej
práci stretávate.

Záver roka očakávame v plnom nasadení,
keďže v októbri uvedieme na trh inovované
produkty poistenia majetku a zodpovednosti
za škody fyzických osôb a havarijného poi-
stenia. V tejto chvíli prebiehajú posledné
prípravy produktov, týkajúce sa podporných
nástrojov predaja.

Do konca roka plánujeme v regiónoch
usporiadať niekoľko prezentácií s odborným
programom, takže sa opäť teším na stretnutie
s Vami.

DOSIAHNUTÉ VÝSLEDKY QBE ZA POLROK 2007

K 30.6.2007 QBE poisťovňa, a.s. dosiahla hrubé predpísané poistné v celkovej výške 226 233 tisíc Sk, čo predstavuje nárast oproti minulému roku o 26% (180 094 tisíc Sk v roku 2006). Na poisťných plneniach za ne-
životné poistenie spoločnosť vyplatila k 30.6.2007 svojim klientom 53 145 tisíc Sk, pričom v minulom roku to bolo 29 704 tisíc Sk, čo malo za následok pokles hospodárskeho výsledku aj pri vysokom medziročnom náraste predpísaného poistného o 46 mil. Sk. Spoločnosť za prvých šesť mesiacov roku 2007 dosiahla zisk po zdanení vo výške 7 458 tisíc Sk, v predchádza-

Aktuálne

júcom roku hospodársky výsledok predstavoval 10 537 tisíc Sk. Technické rezervy dosiahli objem v hrubej výške 236 088 tisíc Sk.

Nová obchodná produkcia, t.j. finančný objem nových uzatvorených zmlúv, dosiahla za prvých šesť mesiacov tohto roka úroveň 177 071 tisíc Sk, čo predstavuje nárast oproti rovnakému obdobiu minulého roka o 42%.

EURÓPSKA SKUPINA QBE POD NÁZVOM QBE EUROPEAN MARKETS

QBE European Markets sú vedené Doronom Grossmanom a budú pôsobiť podľa produktového a distribučného modelu, v ktorom portfólio manažéri zabezpečujú úroveň odbornosti pri práci lokálnych pobočiek. V súlade s novou štruktúrou, ohlásenou v máji 2007, je QBE European Markets distribučné centrum na podporu produktových portfólií – úrazové poistenie, poistenie zvláštnych rizík, poistenie majetku a poistenie motorových vozidiel - s cieľom napomáhať ich distribúciu v Európskych krajinách: Bulharsko, Nemecko, Slovensko, Česká Republika, Maďarsko, Španielsko, Dánsko, Taliansko, Švédsko, Estónsko, Macedónsko, Švajčiarsko, Francúzsko, Rumunsko, Ukrajina. Každá z týchto krajín má generálneho riaditeľa, ktorý podlieha Doronovi Grossmanovi, s výnimkou Dánska a Talianska.

Úlohou generálneho riaditeľa v jednotlivých krajinách je dohliadať na uzatvorené poistenia a riadiť každodenný chod danej spoločnosti.

Doron Grossman, Managing Director pre QBE European Markets, hovorí: „Najdôležitejší zo všetkých faktorov, týkajúcich sa QBE European Markets, je detailné pochopenie každého trhu, na ktorom pôsobíme. 15 rozličných krajín vyžaduje 15 rozličných prístupov. V QBE sme jedineční svojou schopnosťou porozumieť každému trhu kombináciou talentu našich lokálnych expertov a dokonalého poznania produktu kolegami v Londýne.“

ODBORNOSŤ A SKÚSENOSTI: OD RIZIKOVEJ SPRÁVY PO ZAISTENIE

Predstavujeme

Ing. Zuzana Rothová

Pozícia v QBE: **výkonná riaditeľka odboru poistenia priemyslu a podnikateľov**
V QBE pracuje od: 01.03.1995

Ukončená univerzita: Stavebná fakulta Technickej univerzity v Košiciach

Špecializácia: Konštrukcie a dopravné stavby

Predchádzajúce zamestnanie a pozícia: Statika a projektovanie ocelových konštrukcií

Prečo ste sa rozhodli pracovať pre QBE? Poistovníctvo ma lákalo ako dynamicky sa rozvíjajúci segment na trhu, ako aj možnosť využiť získané predchádzajúce skúsenosti zo stavebníctva, zaujímavá a rôznorodá práca.



„Na základe požiadaviek maklérov vypracovávam ponuky poistenia, poistné zmluvy, poskytujem maklérom odborné poradenstvo a školenia. V QBE mám na starosti tiež tvorbu a novelizáciu poistných podmienok, analýzy a rozbery poistného kmeňa.“

Silné stránky:

zodpovednosť, precíznosť, flexibilita, technický background, viacročná prax v poistovníctve, komunikatívnosť, schopnosť empatie

V čom je podľa Vás QBE iná ako ostatné poisťovne?

flexibilná spoločnosť, rýchla likvidácia, promptné a kvalitné vybavenie požiadaviek od maklérov, skúsený, kvalitný, odborne zdatný team zamestnancov, silné zázemie medzinárodnej spoločnosti

Záľuby, niečo zo súkromia:

knihy, turistika, cvičenie, spoznávanie nových a zaujímavých miest

Ing. Eva Kul'ková, PhD.

Pozícia v QBE: **špecialista pre risk manažment a projekty**

V QBE pracuje od: 01.02.2000

Ukončená univerzita: Stavebná fakulta Technickej univerzity v Košiciach

Špecializácia: Statická analýza konštrukcií pozemných stavieb; téma dizertačnej práce „Aplikácia simulačných metód v teórii spoľahlivosti – modelovanie zaťaženia žeriavmi“

Predchádzajúce zamestnanie a pozícia: Stavebná fakulta Technickej univerzity v Košiciach, vedecko – výskumný pracovník

Prečo ste sa rozhodli pracovať pre QBE? Bola to subjektívna potreba zmeny, namiesto teórie som sa chcela venovať praxi. Preto som privítala možnosť pracovať pre dynamicky sa rozvíjajúcu medzinárodnú spoločnosť, lákala ma najmä rôznorodosť, pretože pri poisťovaní je potrebné skĺbiť vedomosti z rôznych oblastí.



„Vykonávam rizikové obhliadky poisťovateľného majetku a poskytujem odborné poradenstvo v technických otázkach.“

Silné stránky:

spoľahlivosť, precíznosť, flexibilita

V čom je podľa Vás QBE iná ako ostatné poisťovne?

Aj keď je QBE na Slovensku relatívne malá spoločnosť, čo jej umožňuje väčšiu flexibilitu, ponúka širokú škálu poistných produktov a vie pripraviť poistenie „šité na mieru“.

Záľuby, niečo zo súkromia:

Keďže som energický typ, uprednostňujem aktívnu formu relaxu, a to rôzne pohybové aktivity, najmä v kombinácii s hudbou alebo v prírode, ktorým venujem väčšinu voľného času.

Denisa Janočková

Pozícia v QBE: **senior underwriter**

V QBE pracuje od: 01.11.1993

Ukončená univerzita: V súčasnosti študujem na Technickej univerzite v Košiciach, Fakulta baníctva, ekológie, riadenia a geotechnológií

Špecializácia: Informatizácia firemných a verejnosprávnych činností

Predchádzajúce zamestnanie a pozícia: Do spoločnosti som nastúpila 01.11.1993 a odvtedy som prešla viacerými pozíciami.

Prečo ste sa rozhodli pracovať pre QBE? Po ukončení štúdia som si hľadala zaujímavú a kreatívnu prácu, ktorej naplnenie som našla práve v oblasti poisťovníctva a dostala som šancu preukázať svoje schopnosti a možnosť uplatnenia sa.



„Spolupracujem väčšinou so zaisťovacími a spolupoisťovacími spoločnosťami nielen na Slovensku, ale aj v zahraničí, v rámci potreby umiestniť veľké priemyselné riziká formou spolupoistenia, prípadne fakultatívneho zaistenia. Je to komplexná práca, ktorá spočíva od vybavenia dokumentov v rámci zaistenia/spolupoistenia, cez vyúčtovania až v konečnom dôsledku po samotné platby.“

Silné stránky:

vysoká flexibilita, kreativita, ale hlavne ochota vždy pomôcť

V čom je podľa Vás QBE iná ako ostatné poisťovne?

Hoci naša poisťovacia spoločnosť je na slovenskom poistnom trhu už od roku 1992 a prešla už mnohými zmenami, dokázala si udržať dobré meno medzi veľkými poisťovacími spoločnosťami. Dokáže svojou flexibilitou a individuálnym prístupom vytvoriť pre každého klienta tie najlepšie podmienky, ktoré sú aj pri súčasnom množstve poisťovacích spoločností konkurencieschopné.

Záľuby, niečo zo súkromia:

Hlavne je to môj syn a všetko, čo s ním súvisí. Okrem toho, ak mi ešte ostane nejaký čas, rada tancujem a počúvam dobrú hudbu,

prečítam si dobrú knihu a milujem prechádzky prírodou. Zabudla som ešte spomenúť samozrejme aj "moje štúdium".

Ing. Hana Novotná

Pozícia v QBE: junior underwriter

V QBE pracuje od: 15.6.2007

Ukončená univerzita: Ekonomická univerzita v Bratislave

Špecializácia: Odbor finančná sústava a poisťovníctvo

Predchádzajúce zamestnanie a pozícia: Allianz poisťovňa, a.s. generálny riaditeľ, Praha, pozícia: underwriter, správa poisťovních zmlúv, úsek poistenia majetku a zodpovednosti podnikateľských subjektov

Prečo ste sa rozhodli pracovať pre QBE: Záujem o prácu v QBE poisťovni, a.s., vyplynulo zo zmeny môjho pôsobenia a presťahovania sa na Slovensko. Ponúkaná, resp. už súčasná pozícia v QBE mi umožňuje spojiť doterajšie skúsenosti a prax a zároveň je pre mňa výzvou vniknúť do problematiky nových produktov a k ďalšiemu profesionálnemu vývoju.



„Mojou úlohou je spracovanie požiadaviek klientov prostredníctvom výlučných sprostredkovateľov a maklérov, a to formou obchodných ponúk, vypracovaním nových poisťovních zmlúv a dodatkov.“

Silné stránky:

Zodpovednosť, komunikatívnosť, trpezlivosť
V čom je podľa Vás QBE iná ako ostatné poisťovne?

Napriek skutočnosti, že sa jedná podľa počtu zamestnancov skôr o menšiu poisťovňu, je schopná zabezpečiť si svoje portfólio poisťovních zmlúv, predpis poisťovní, spolupráca v zaistení a spolupoistení. Je to poisťovňa so zameraním na neživotné poistenie, však s výraznou orientáciou na podnikateľskú a priemyselnú sféru, na technické riziká, pracujúca s vysokými hodnotami poisťovaných subjektov a so špecifickými rizikami.

Záľuby, niečo zo súkromia:

hudba, aktívny šport, varenie a kulinárske špeciality

ZMENY V PRODUKTOCH POISTENIA FYZICKÝCH OSÔB

Produkt

Keďže súčasne predávané produkty Združené poistenie domácnosti, Združené poistenie bytov a Združené poistenie stavieb boli vyvinuté už pred niekoľkými rokmi, počas ktorých sa trh posunul ďalej, vznikla potreba prehodnotiť poisťovné podmienky a šírku poisťovného krytia v poistení majetku a zodpovednosti za škodu fyzických osôb.

Najzásadnejšou zmenou, ktorú nové poisťovné podmienky prinášajú, je dojednanie poistenia s plnením na novú hodnotu. Z požiadavky vyššej variability pre klienta vyplynulo, že oba produkty poskytujú možnosť zvoliť si program Klasik alebo Special podľa náročnosti klienta na poisťovné krytie a cenu poistenia. Produkty „Poistenie hnutelných vecí a zodpovednosti za škodu“ a „Poistenie budov a zodpovednosti za škodu“ umožňujú poisťovné krytie na nové riziká (napríklad rázová vlna pri prelete lietadla, poisťované náklady alebo doplnkové poistenie zodpovednosti za škodu členov domácnosti k poisteniu trvalo obývaných budov, ako aj rozšírenie predmetov poistenia o umývačku riadu, slnečné kolektory a pod.)

Ďalej uvádzame zoznam niektorých zmien, ktoré inovované produkty prinášajú v porovnaní s aktuálne predávanými poisteniami:

Poistenie hnutelných vecí a iného majetku

HLAVNÉ ZMENY:

- Poisťovné plnenie v novej hodnote
- Vandalizmus – nezistený páchatel
- Krádež stavebných súčastí bez ich predchádzajúceho pripoistenia
- Doplnkové poistenie umývačky riadu
- Voliteľný limit poisťovného plnenia v poistení zodpovednosti za škodu členov domácnosti
- Indexácia poisťovních súm
- Bonus za bezškodový priebeh do výšky 30%

Poistenie budov

HLAVNÉ ZMENY:

- Poisťovné plnenie v novej hodnote
- Širšie poisťovné krytie pre poistenie bytu v osobnom vlastníctve
- Vandalizmus – nezistený páchatel
- Vyššie limity plnenia na poškodenie a krádež stavebných súčastí
- Voliteľný limit poisťovného plnenia v poistení zodpovednosti za škodu vyplývajúcej z vlastníctva budovy
- Možnosť uzatvoriť doplnkové poistenie zodpovednosti za škodu členov domácnosti k trvalo obývaným nehnuteľnostiam
- Indexácia
- Bonus za bezškodový priebeh do výšky 30%

Poistenie zodpovednosti zamestnanca voči zamestnávateľovi

V súvislosti s novelou Zákonníka práce, ktorá nadobudla účinnosť od 01.09.2007 sa zmenila aj časť týkajúca sa "Rozsahu a spôsobu náhrady škody". Tým sa v §186 odsek (2) mení maximálna výška náhrady škody spôsobenej zamestnávateľovi z nedbanlivosti zamestnanca, a to z trojnásobku na **ŠTVORNÁSOBOK** jeho priemerného mesačného zárobku. Následkom týchto legislatívnych zmien sa mení spôsob stanovenia výšky poisťovnej sumy z trojnásobku na štvornásobok priemerného mesačného zárobku. Táto zmena sa netýka profesií ako napr. policajti, colníci a pod. Minimálna poisťovná suma sa stanovuje pre všetky profesie vo výške 40.000 Sk v poistení zodpovednosti za škody zamestnanca voči zamestnávateľovi.

V prípade záujmu o prezentáciu alebo školenie nás prosím kontaktujte:
janakova@qbe-slovakia.sk,
andrejova@qbe-slovakia.sk

(kj, za)

QBE v Obraze

V dňoch 31.05. – 01.06.2007 sa v Šamoríne – Čilistove konal prvý ročník odbornej konferencie QBE poisťovne, a.s. Konferenciu otvorili príhovorom generálny riaditeľ Ing. Peter Císar a zahraničný speaker Doron Grossman, Managing Director pre QBE European Markets. Obchodné výsledky a ciele prezentoval Ing. Marian Bátovský, člen predstavenstva QBE, ktorý odštartoval sériu odbor-

Odborná konferencia QBE v Šamoríne

ných prednášok a workshopov. Okrem zástupcov QBE poisťovne si účastníci mali možnosť vypočuť aj odborné stanoviská hostujúcich prednášateľov k jed-

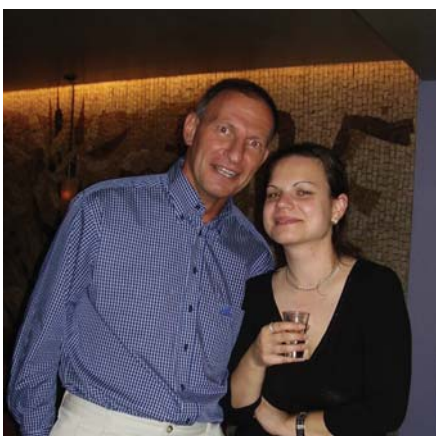
notlivým témam. Naše pozvanie prijali: ústredná riaditeľka Slovenskej obchodnej inšpekcie RNDr. Nadežda Machútová, zástupcovia advokátskej kancelárie Nörr Siefenhofer Lutz Mgr. Zuzana Meinecke Fábry a Thomas Rosa, zástupca spoločnosti Bauholding Strabag SE Ing. Ivan Plevka a zástupca spoločnosti In-servis Ing. Martin Liška. Všetkým prednášajúcim týmto ďakujeme.



Medzi dvoma dňami náročných odborných prednášok bol večer priestor aj na neformálne stretnutia a rozhovory pri živej aj reprodukovanej hudbe.



Účastníci konferencie si mohli odniesť spomienkové foto spod jesenného javora.



QBE poisťovňa, a.s., Štúrova 27, 042 80 Košice, Tel.: 055/6826222, 02/57102811,
 Fax: 055/6826250, 02/57102820, www.qbe-slovakia.sk, info@qbe-slovakia.sk
Redakčná rada: Ing. Marian Bátovský, Ing. Katarína Janáková, Jana Hartmannová